



Nyhetsbrev från NAV-industrihistoria och arbetslivsmuseer i Väst

Nummer 3

Augusti 2021

info@navivast.se



... kvar finns ett konstverk?

Ordförande har ordet

Kära medlemmar!

Så här i de sista skälvande dagarna av sommaren är det åter dags att börja tänka på det vardagliga livet. Hösten närmar sig med små försiktiga, men bestämda, steg. Inom NAV innebär det att komma igång med utbildningsprogram, ordna med en NAV-träff och för första gången på länge förhoppningsvis ha möten där vi faktiskt träffas!

Vårt lilla arbetsbi har jobbat på bra under sommaren och Museiresan börjar bli något att räkna med. Besök gärna hemsidan och läs mer.



Höstens utbildningar handlar mycket om besöksmålsutveckling; att marknadsföra och presentera ett besöksmål, att kunna få guidningarna till att bli ännu bättre och varför inte ha ett digitalt komplement samt skapa barnaktiviteter för att locka barnen till besöksmålet. Läs mer litet längre ner i nyhetsbrevet.

Håll utkik efter datum för årets NAV-träff. Vi hoppas och planerar för att genomföra detta på plats på något av våra medlemsmuseer. Kom gärna med förslag på intressanta ämnen att ta upp.

Låt oss hoppas att hösten är starten på det nya normala och att pandemin snart är ett minne blott.

Lise-Lotte

NAVs Nyhetsbrev nr 3-2021

Första sidan:



Foto: Karin Askberger

Bild: Stora Stenbrottet på Kinnekulle

Nedslaget: Läs om Råbäcks Mekaniska Stenhuggeri, ett arbetslivsmuseum som visar hyvling och bearbetning av kalksten från Kinnekulle.

Innehåll:

	sida
NAVs nyhetsbrev nr 3 2021	2
Ordföranden har ordet	2
Aktuella notiser	3
NAVs Årsmöte	4
Ny Medlem	5
Nedslag hos Råbäcks Mekaniska	6-8
Museiresan	9
Utbildningar & Kurser	10-14
Om Museiguide	15

Redaktion:

Karin Askberger 070-367 79 02 karin.askberger@navivast.se
Ola Nilsson 070-256 14 74 ola.nilsson@navivast.se

Nästa nyhetsbrev utkommer i november 2021.
(Presstopp 2021-10-31)

Redaktionen vet att alla medlemmar och museer har massor av intressant och underhållande material i sina gömmor. Vi är tacksamma för alla synpunkter, idéer, och för alla bidrag, texter och bilder som inkommer till nyhetsbrevet.

info@navivast.se

NAV - industrihistoria och arbetslivsmuseer i Väst

Box 82, S- 532 21 Skara
Tel: 072- 246 92 32
www.facebook.com/industriocharbetsliv.se

Org.nr. 802461- 1413
Bankgiro: 780 - 7365

E- post: info@navivast.se
Hemsida: www.navivast.se

Aktuella notiser



NAV - 10 år

I maj 2011 bildades officiellt föreningen NAV efter att i flera år ha figurerat som ett nätverk mellan arbetslivsmuseer.

NAV- industrihistoria och arbetslivsmuseer i Väst arbetar för att främja det ideella arbete som bidrar till det starka kulturlivet i Västra Götaland med en myllrande mångfald av museer.

Västra Götalandsregionen vill ha en väl utvecklad kulturell verksamhet med olika aktiviteter, för att ge ett brett utbud till regionens invånare.

På arbetslivsmuseerna levandegörs historien!

Arbetslivsmuseerna drivs av föreningar och eldsjälur som engagerar sig för att bevara och gestalta kunskaper och minnen från en arbetsplats.

Förhoppningsvis kommer vi kunna uppmärksamma detta jubileum lite extra vid Arbetslivsmuseernas dag i Skara 2022.



Höstens utbildningsprogram inom Prisma

Inom samverkan erbjuds en rad utbildningar till NAVs medlemmar kostnadsfritt. I höst genomförs både digitala och fysiska utbildningar.

Läs hela programmet i Nyhetsbrevet *Utbildningar och Kurser* och anmäl dig och din förening, eller kontakta oss för individuell rådgivning. Anmälan till alla kurser finns på <https://www.prismavg.se/utbildningar>



NAVs Besöksmålskarta

Årets NAV-karta finns nu ute och förhoppningsvis får den en stor spridning bland besökare och andra intresserade.

Om någon behöver fler kartor, kontakta vårt kansli via mail info@navivast.se eller via telefon 0722 46 92 32.

Detta erbjudande gäller givetvis alla läsare av NAVs Nyhetsbrev!

Krisstöd att söka från RAÄ senast 10 september

Vill bara påminna er om möjligheten att söka ekonomiskt stöd från Riksantikvarieämbetet! Sista ansökningsdag är 10 september.

16 juni beslutade Sveriges riksdag att Riksantikvarieämbetet ska fördela 20 miljoner kronor till ideella kulturverksamheter. Syftet är att mildra de ekonomiska konsekvenserna av coronapandemin för den här gruppen. All information kring stödet och ansökning hittar ni på Riksantikvarieämbetets hemsida via den här länken: [Utökad stöd till ideella kulturarvsverksamheter | Riksantikvarieämbetet \(raa.se\)](https://www.raa.se/utokat-stod-ideella-kulturarvsverksamheter)

Riksantikvarieämbetet hälsar: Har du frågor om det utökade stödet till ideella kulturarvsverksamheter?

Hör då gärna av dig till Riksantikvarieämbetets support för krisstöd till ideella kulturarvsverksamheter.

Du når oss via e-post: krisstod@raa.se.



Museiresan har fått en egen Hemsida.

www.museiresan.se



NAVs Årsmöte



Digitalt årsmöte i NAV!

Lördagen den 15:e maj hölls NAVs årsmöte digitalt på grund av rådande pandemi. Att genomföra ett digitalt årsmöte kan tyckas ha sina fördelar när NAVs medlemmar är utspridda i Västra Götaland men tyvärr blev resultatet ett helt annat. Ett fåtal medlemmar utöver styrelsen deltog denna gång. Trevligare är när vi kan träffas, om nu bara läget förbättras så kommer vi kunna återgå till att hålla fysiska möten.

Tyvärr har Valberedningen beslutat att till 2/3-delar ställa sina platser till förfogande. Styrelsen tackar än en gång för deras tid och engagemang.

Styrelsen har nu i uppdrag att finna ersättare, vilket gör att styrelsen tacksamt tar emot namnförslag på personer som vill och kan ingå i Valberedningen.

Namnförslag kan skickas till: info@navivast.se

Efter konstituerande möte har NAVs styrelse följande sammansättning.

Två suppleantplatser är vakanta.

Ytterligare information om arbetsgrupper mm inom styrelsen finns på vår hemsida.

NAVs Styrelse för 2021/2022

<i>Ordförande:</i>	Lise-Lotte Kolmberger
<i>Vice ordförande:</i>	Henrik Olsson
<i>Sekreterare:</i>	Ingvar Kronhamn
<i>Kassör:</i>	Åke Paulsson
<i>Ledamot:</i>	Loic Manchec
<i>Ledamot:</i>	Ola Nilsson
<i>Ledamot:</i>	Karin Askberger
<i>Ledamot:</i>	Christer Blomqvist
<i>Ledamot:</i>	Krister Hammarström
<i>Suppleant:</i>	Cheyenne Röckner
<i>Suppleant:</i>	Börje Gustavsson

NY MEDLEM I NAV



BRANDMUSEET I SKARA

Det gamla Brandmuseet i Skara öppnar nu sina portar igen för allmänheten.

Skara Gille tillsammans med några brandmannaseniorer gör nu Brandmuseet tillgängligt för både Skaraborna och besökare. Museet ligger längs med Skaraborgsgatan, mellan Västra och Östra Kungshusgatan. Från juli till slutet av september kommer det vara öppet på onsdagar mellan 17.00 och 19.00.

Brandmuseet är ett byggnadsminne, troligen från 1700-talet och har i äldre tider använts som sprutbod där stadens brandredskap förvarats. Under tidigt 1900-tal har här också varit en smedja fram till en renovering 1949.

Från 1949 har byggnaden varit ett museum tack vare David Bergman som var brandchef 1922-1952. Här finns äldre utrustning från brandkåren i Skara, bland annat vattensprutor, hästvagnar, fotografier, telegrafer, brandskåp, brandsläckare, brandvarnare och andra spännande saker som tidigare har använts.

Välkomna till ett av Skaras äldsta hus!

Ola Nilsson



Skara Gille

*Skara Gille grundades 1948 - en förening som tar vara på kärleken till sin stad och sin hembygd.
En av initiativtagarna var brandchef David Bergman.
Han blev också Skara Gillens förste älderman.*



I år firar Fornbyn i Skara 100 år

**HEMBYGDSMÄSSA
Fornbyn i Skara**

**lördagen den 11 september 2021
10.00 - 16.00**

*Skara Gille tillsammans med Västergötlands museum
och Västergötlands hembygdsförbund*

RÅBÄCKS MEKANISKA STENHUGGERI



NEDSLAGET

Råbäcks Mekaniska Stenhuggeri

I dag ett arbetslivsmuseum som visar hyvling och bearbetning av kalksten från Kinnekulle. Sortimentet under den kommersiella tiden före nedläggningen 1970: trappstenar, fönster- och dörrömfattningar, gesimser, socklar, gatstensrännor, foderhoar med mera.



Foto: Karin Askberger

RÅBÄCKS MEKANISKA STENHUGGERI



Profilstål och en profilhyvlad sockel. Nedan visas ingångsportalen till Råbäcks största beställning någonsin, vattentornet i Lidköping.

Foto: Karin Askberger

Att med hyvelstål bearbeta sten! Nyhetsbrevet gör denna gång nedslag i Råbäcks Mekaniska Stenhuggeri, ett välskött industrimuseum vid Vänerns östra strand. Råmaterialet är hämtat ur Kinnekulles röda och grå skiktade kalkberg. Råbäcks Mekaniska Stenhuggeri grundades 1888, unikt är att gamla verkstaden bevarats i originalskick vad gäller byggnad, transmissionssystem och maskiner.

På något vis är det som att gå baklänges när de långa remmarna i taket börjar rulla. Man följer med blicken kraftens väg till hyvelmaskinen – där ligger stenskivan som ska förädlas – och backar sedan vidare i tankarna till våra stenstäder. Alla gamla patricierhus med sina socklar, fönsterinfattningar och friser, dessa sköna byggnadsdetaljer kan ha legat just under den här hyveln. Fyra originalmaskiner finns bevarade på Råbäcks Mekaniska Stenhuggeri. Hyvelstålen kan skiftas mellan raka släthyvlar och svängda profilstål.

Sen väntar man sig ett skärande skrik när stålet ska sänkas ned mot den torra stenskivan som ligger på vagnen och väntar. Men nej då. Maskinskötaren Karl-Erik Sigfridsson har fingertoppskänsla när han rattar hyveldjupet. Kalkstenen är mjuk. Stenen glider sakta på sin vagn, fram och tillbaka. Det knastrar bara litegrand när hyvelstålet banar väg över ytan.

Vid änden tippas ”spånet” över kanten, som nysnö. Ett ämne måste först jämnas till grovt. ”Man får ta till det börjar slira i remmarna”, förklarar Karl-Erik som vrider på vevarna. ”Sen tar man lite i taget, annars går det flisor.”



RÅBÄCKS MEKANISKA STENHUGGERI

Kalksten börjar efterfrågas i mitten av 1800-talet till de växande städerna. Husen byggs av sten men är putsade. Stenen är endast synlig i trappor och golv. Sen händer något under 1890-talets nationalromantiska strömningar. Nu ska det vara äkta naturmaterial – och det ska synas. Efterfrågan på socklar, portaler, fönsteromfattningar och profilerade lister sätter nu fart på produktionen och förädlad sten skeppas ut från hamnen här invid. Aha! Sambandet mellan Råbäcks hyvelmaskiner och stenhusen på Vasagatan i Göteborg eller Birger Jarlgatan i Stockholm är solklart.

Företagets största beställning någonsin kom från Lidköpings kommun som beställde ett helt vattentorn. *Besök detta torn någon gång!* Det byggdes 1899-1902 av sten från Råbäcks Mekaniska Stenhuggeri. Byggnaden är en dans av röd och grå kalksten formad till nubben, solbänkar, lister, friser, valvsten samt stenhuggeriarbeten.

Tack bästa industriminne! Föreningen Stenhuggeriets vänner och hyvelmaskinens knastrande gång över stenen har skänkt mig en ny – och medveten – blick.

Karin Askberger



Vattentornet, Lidköping

Foto: Karin Askberger



KLURINGEN

Bildgåta - Var finns grejen?

Har du koll på vännerna i NAV?

Var finns den här?

Den som löser bildgåtan får ett "gilla" i nästa Nyhetsbrev.

Mejla ert svar till:

info@navivast.se - märk "Kluringen" samt era kontaktuppgifter

Finns det liknande gåtor så är ni välkomna med ert bidrag. Du kan lämna en detaljbild från något av NAV:s medlemsmuseer.

Skickas till info@navivast.se
Märk med "Kluring"



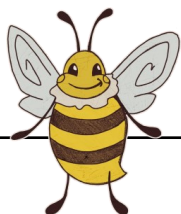
Barn- och familjeaktiviteter på arbetslivsmuseer

Häng med på Museiresan och kliv in i en värld av hantverk och historia!

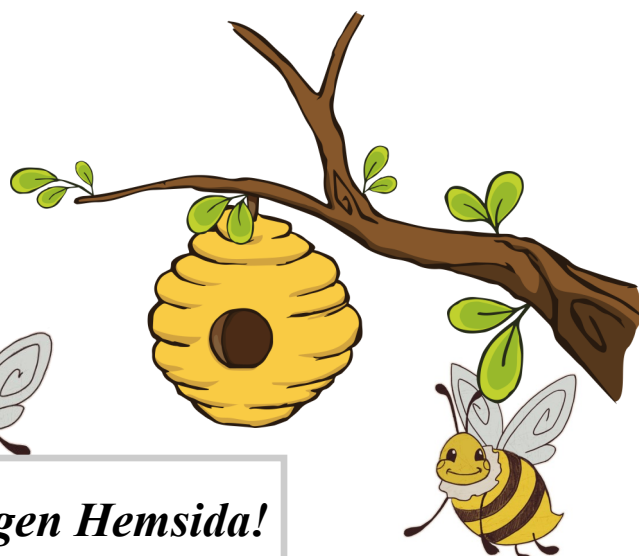
Följ med arbetsbiet på en resa bland arbetslivsmuseerna och möt spännande och lärorika upplevelser för hela familjen. På dessa museer hittar du arbeten och yrken från förr men också några som fortfarande finns kvar.

Att besöka dessa miljöer är en upplevelse för alla generationer. På museerna kan alla dröja vid doften av backstugans kaffekvarn eller det lent slitna träet på ledstången i en grynkvärns trappa. Här får du prova på livet som hyttsnok i glasbruket och bekanta dig med en Nobelpristagares mystiska fröbyrå. Vilken är egentligen världens starkaste växtfiber och vågar du stoppa ned handen i klapplådan med fiskar?

Museiresan är ett samarbete mellan NAV – Industrihistoria och arbetslivsmuseer i Väst, Innovatum Science Center och Studieförbundet Vuxenskolan. Syftet är att locka målgruppen unga att upptäcka arbetslivsmuseerna. Arbetsbiet symboliserar hållbarhet och vikten av gemensamt arbete.



Elin Sörensson, Kulturarvsutvecklare
Innovatum Science Center



Vi har nu fått en egen Hemsida!

www.museiresan.se



Utbildningar och Kurser



Konferens / Samverkansdag Prisma VG

Plats: Textilmuseet Borås

Datum: 7 oktober 2021

NAV:s medlemmar och samarbetsparter får här en möjlighet att åter träffas.

Varmt välkommen till vår årliga samverkansdag!

Bakom dagen står Prisma Västra Götaland, en samverkansplattform för offentliga och ideella kulturarvsaktörer i Västra Götaland som gemensamt arbetar för att lyfta industrisamhällets kulturarv. Under denna årliga samverkansdag vill vi samla parterna i samverkan för att inspirera, engagera, uppmuntra till nya samarbeten och lyssna till vad parterna behöver för att utvecklas. Temat för dagen är *"Få kontakt med besökarna"*.

Under dagen kommer vi att inspireras av flera föreläsare som bland annat inspirerar och ger konkreta tips till hur ni kan ta fram en aktivitet eller guidning där besökaren står i fokus. Vi avslutar dagen med olika work-shops utifrån föreläsarnas presentationer.

Programmet presenteras till hösten samtidigt som anmälan öppnar



Utbildningar och Kurser

UTBILDNINGSERBJUDANDE HÖSTEN 2021

Besöksmålsutveckling



Värdskaputbildning

Arrangör: Turistrådet Västsverige
Kursen är digital och görs individuellt

Turistrådet Västsverige har tagit fram en digital värdskaputbildning som vänder sig till dig som arbetar inom besöksnäringen. Utbildningen har funnits sedan 2017, och syftet med den är att hjälpa alla som är verksamma inom besöksnäringen att med hjälp av fakta, filmer, övningar och självreflektion utveckla det egna värdskapet ytterligare. Det är mötet med människor som skapar bestående intryck och påverkar hur vi väljer att prata om platsen med andra, rekommendera, stanna längre och återvända. Just därför är det viktigt att du som möter besökarna och är verksamhetens ansikte utåt regelbundet reflekterar över ditt värdskap och kanske få nya insikter.

Prismas mobilguide

Arrangör:
Prisma Västra Götaland

Datum: 16 september kl. 10-11,
19 oktober kl. 14-15
Kursen är digital



Inom PrismaVG har vi utvecklat en digital guide som ni kan använda er av för att visa upp ert besöksmål utanför ordinarie öppettider eller för att presentera stora områden för besökaren.

Vi presenterar mobilguiden och visar hur du kan använda den på just ditt besöksmål. Vi samtalar om de olika besöksmåls möjligheter och ger tips och idéer för att kunna skapa en egen guide.

Om ni vill utveckla en mobilguide kommer ni få support för detta.

Från guidning till upplevelse

Arrangör: PrismaVG

Datum: 9 september, 16 september, 30 september och 14 oktober + avslutning som bestäms under kursens gång
De fyra första kurstillfällena är digitala.
Plats för tillfälle nr 5 bestäms av gruppen.

En kurs som ger dig verktyg att förmedla det unika med din plats och dess historia, för att ge dina besökare en meningsfull upplevelse som kommer att stanna kvar hos dem långt efter besöket. Du kommer att lära dig hur du går från traditionell guidning till att skapa upplevelser tillsammans med deltagarna. Efter avslutad kurs kommer du ha en komplett plan för en guidning på just din plats, klar att användas under kommande säsong.

Kursen består av 4 digitala träffar á 2-4 timmar, samt uppgifter att utföra på egen hand mellan dessa träffar. Kursen avslutas med en fysisk träff där vi får öva på att guida varandra utifrån det vi lärt oss under kursen.

Marknadsföring genom sociala medier

Arrangör: Prisma VG

Datum: 28 september kl. 10-12,
26 november kl. 13-15
Kursen är digital



Sociala medier är ett viktigt verktyg för att nå ut och marknadsföra ert besöksmål till en bred publik.

Digitaliseringen i samhället ökar och det ger stora möjligheter för att nå ut med våra berättelser till en bred publik genom sociala medier. Med en aktiv Facebooksida för ert besöksmål kan ni få folk att prata om det ni gör och skapa och underhålla relationer med era besökare.

Under dagen går vi igenom från grunden vad Facebook är, hur vi kan använda det och varför det är ett bra sätt att nå ut till våra besökare.

Vi bygger upp er sida med text och bilder, skapar inlägg, event och skapar en annons.

Utbildningar och Kurser

UTBILDNINGSERBJUDANDE HÖSTEN 2021

Besöksmålsutveckling

Marknadsföring genom sociala medier

Arrangör: Prisma VG

Datum: 2 november kl. 9-14

Plats: Innovatum Science Center, Trollhättan

OBS! Medtag egen dator



Unga värddar

Arrangör: PrismaVG, Qvarnstensgruvan

Datum: 7 december

Plats: NAVs kansli, Skara

Hur använder vi oss av ungdomar i vår publika verksamhet?

I kommunens regi kan det finnas möjlighet till att engagera och säsongsanställda ungdomar.

Tillsammans diskuterar vi hur ni, med hjälp av en paketerad produkt för en specifik målgrupp, kan använda sig av unga värddar i närområdet.

Fotografera och filma med mobilen

Arrangör: Prisma VG, Studio 1582

Datum: 21 oktober

Plats: NAVs kansli, Skara

Under dagen får ni lära er hur ni på ett enkelt sätt kan använda er av mobilen för att fotografera och filma ert besöksmål. Vi går igenom alla funktioner på kameran och lär oss att redigera bilder och filmsnuttar. Vi avslutar med en praktisk del där vi fotograferar och tränar på att redigera bilderna.

Så presenterar ni ert besöksmål

Arrangör: PrismaVG

Datum: 10 december kl. 10-15

Plats: Göteborg

En övningsdag där ni får möjlighet att lära er att presentera ert besöksmål till olika målgrupper, till exempel turistinformationen, lokalmedia och hotell, eller till er hemsida. Under dagen kommer vi att praktiskt öva tillsammans, på hur du enkelt och kärnfullt hittar det unika och det som tydligt presenterar er plats – så besökare vill komma till just er.

Målet med dagen är att ni ska få hjälp med att ta fram en kort presentation som ni kan använda er av för att på ett professionellt sätt kunna presentera er verksamhet till turismaktörer i er närhet.

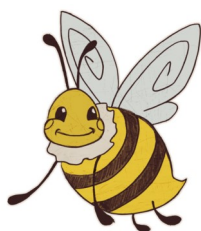
Utveckla en aktivitet för barnfamiljer

Arrangör: Vuxenskolan

Datum: 28 oktober kl. 14-16
Kursen är digital

En utbildning framtagen för Museiresan där vi inspirerar till att använda alla sinnen och utforska den befintliga verksamheten för att utveckla en aktivitet som lockar barnfamiljer.

Efter en digital träff får besöksmålen individuell handledning för att kunna verkställa sina idéer.



Kontaktperson:

Elin Sörensson

Kulturarvsutvecklare Innovatum

elin.sorensson@innovatum.se

070 515 77 72

Anmälan
till alla kurser finns på
<https://www.prismavg.se/utbildningar>

Utbildningar och Kurser

UTBILDNINGSERBJUDANDE HÖSTEN 2021

Verksamhetsutveckling

Digitalt berättande på Prismavg.se

Arrangör: PrismaVG

Datum: 1 oktober kl. 10-11,
23 november kl. 13-14
Kursen är digital

Prismavg.se är en samlingsplats för berättelser om industrisamhället och dess utveckling.

Vi visar hemsidan och pratar om vad ni kan bidra med i form av berättelser från ert besöksmål och visar konkreta tips.

Prismavg.se är en marknadsföringskanal men även ett verktyg ni kan använda er av i er verksamhet.

Vi hjälper er att komma igång med en berättelse och publicera den på prismavg.se.



Gör en enkel hemsida i WordPress

Arrangör: Prisma VG, Studio 1582

Datum: 11 oktober,
15 december

Plats: Innovatum Science Center, Trollhättan

Vid två tillfällen går vi igenom hur ni gör er egen hemsida i WordPress. Vi går igenom allt från grunden och du får lära dig de viktigaste verktygen för att skapa och hantera din hemsida.

Vi kommer under kursens gång att arbeta praktiskt och målet är att ni vid kursens slut ska ha en egen hemsida som ni själva kan sköta.

Kursen är i två heldagar med hemuppgift.



Medlemsvård och medlemsrekrytering

Arrangör: PrismaVG, Dalénmuseet

Datum: 13 oktober

Plats: Dalénmuseet

En workshop i hur man rekryterar, engagerar och behåller medlemmar, med fokus på att utveckla sin verksamhet att bli tilltalande. Om medlemmar känner att föreningen tillför någonting är chansen att de stannar kvar större, varpå verksamheten måste ses över innan medlemmarna rekryteras.

Vi utgår från er verksamhet för att ta fram en konkret handlingsplan för fortsatt arbete.

Anmäl er på <https://www.prismavg.se/utbildningar>

Utbildningar och Kurser



ARBETETS MUSEUM

Arbetets museum samarbetar med museiorganisationen ArbetSam, lokala arbetslivsmuseer och museer på regional och nationell nivå.

Arbetets museum har en omfattande kurs- och konferensverksamhet som riktar sig till arbetslivsmuseer, enligt uppdrag från Kulturdepartementet och med årligt ekonomiskt stöd från dem.

Kurserna placeras med stor geografisk spridning över hela landet och deras viktigaste funktioner är kunskapsöverföring, att skapa mötesplatser och nätverk.

HÖSTENS KURSER 2021

- ♦ SÖKA PENGAR-KURS
- ♦ MUSEISKOLA: VÄRDSKAP OCH PEDAGOGIK
- ♦ **Nyhet!** KREATIVA EXEMPEL PÅ VERKSAMHETER I KRISTID samt KULTURARV PÅ DISTANS
- ♦ **Nyhet!** INDUSTRIAMHÄLLETETS KULTURARV SOM ATTRAKTIVT BESÖKSMÅL
- ♦ MUSEISKOLA: UTSTÄLLNINGSTEKNIK
- ♦ MUSEISKOLA: SAMLINGAR OCH FÖREMÅLSVÅRD
- ♦ **Ny kurs!** TEKNIKKURS: ATT BETJÄNA EN ÅNGPANNA
- ♦ MUSEISKOLA: MARKNADSFÖRING
- ♦ **Ny kurs!** TEKNIKKURS: KVARNMEKANIK
- ♦ LYFT ER EKONOMI

På Arbetets museums hemsida,
<https://www.arbetetsmuseum.se/kunskapscentrum/>
finner ni allt om höstens kurser, tider och anmälan.

Höstens kurser ges som webinarier online pga. pandemin. Du behöver en dator med webbuppkoppling, mikrofon och gärna en webb-kamera för att delta. Vi kör i Teams.

Du som anmäler dig kommer att få en länk till webinariet.

Alla webinarier är kostnadsfria – varmt välkommen!

Om ni känner er osäkra på hur det fungerar, ta gärna kontakt med Magdalena Åkerström på museet.

KONTAKT

MAGDALENA ÅKERSTRÖM
ARBETSLIVSINTENDENT
Arbetets museum
Laxholmen
602 21 Norrköping

Telefon: 011-23 17 25

magdalena.akerstrom@arbetetsmuseum.se

BESTÄLL MUSEIGUIDE 2021 - KOSTNADSFRITT



Missa inte att skaffa Museiguide, gratisappen som visar vägen till hundratals arbetslivsmuseer runt om i Sverige!

De allra flesta svenskar bor mindre än en mil från sitt närmsta arbetslivsmuseum. Men hur hittar man dit? Jo, man kollar i appen Museiguide förstås! Appen heter "Museiguide Arbetslivsmuseer", du hittar den i App Store och på Google Play. Finns även som broschyr och som PDF.

Om Museiguide

Museiguide produceras av ArbetSam i samarbete med Arbetets museum, både i pappersformat och som app. 489 arbetslivsmuseer medverkar i Museiguide 2021.

Den ger en lättöverskådlig presentation av arbetslivsmuseer med bild, text, öppettider och kontaktuppgifter. Museiguide i pappersformat innehåller även artiklar om Årets Arbetslivsmuseum och Årets Arbetsmyra, kartor och annonser.

För att delta i Museiguide måste man vara medlem i ArbetSam. Sista anmälningdag att vara med i Museiguide 2021 var den 15 oktober 2020. Anmälan till Museiguide innebär automatiskt ansökan om medlemskap i ArbetSam.

Museiguide app

Appen Museiguide Arbetslivsmuseer innehåller samma presentation över arbetslivsmuseer som pappersformatet och även en länk till respektive arbetslivsmuseums hemsida. Appen finns att ladda ned gratis på App Store eller Google play. Alltid till hands kan du se vilka arbetslivsmuseer som finns just där du befinner dig.

Läs mer på www.arbetsam.com

Frågor och funderingar?
E-post: info@arbetsam.com

Telefon: 011 – 23 17 30, 23 17 38



 **ArbetSam**
Arbetslivsmuseernas Samarbetsråd



ARBETETS MUSEUM

